

Государственное автономное учреждение здравоохранения города Москвы
"Стоматологическая поликлиника № 56 Департамента здравоохранения города Москвы"

Полость рта - зеркало здоровья всего организма

9 ФЕВРАЛЯ

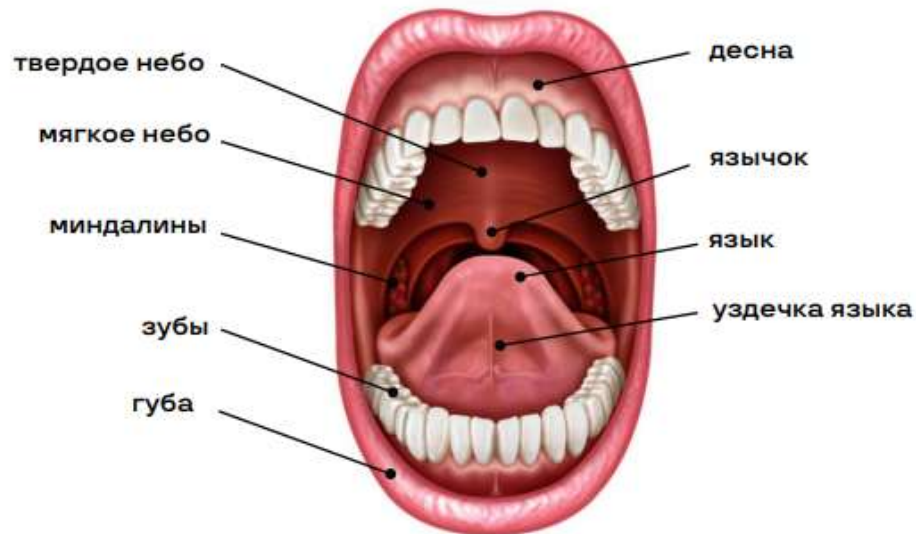
**Международный день
стоматолога**



Введение

Полость рта — зона, где часто проявляются **первые признаки** системных заболеваний.

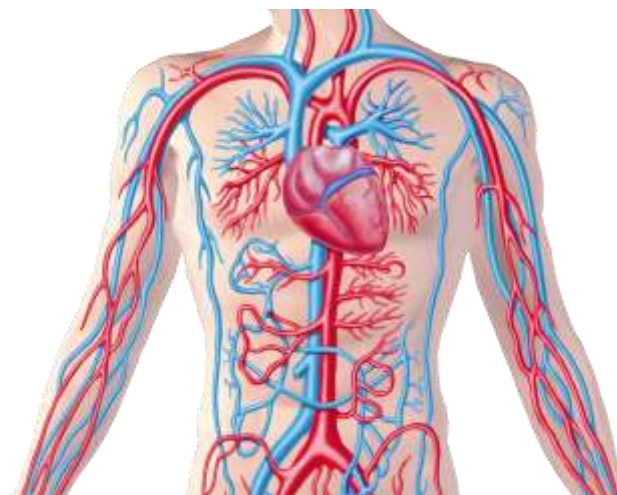
Изменения слизистой оболочки, десны, языка, нёба могут **быть маркерами патологий** внутренних органов.



Сердечно-сосудистые заболевания

Проявления в полости рта:

- бледность или синюшность слизистой
- длительные воспаления десны
- неприятный запах изо рта
- слюна становится вязкой
- отёк языка и щёк — проявляется отпечатками зубов
- неприятные ощущения — жжение, покалывание, которые распространяются на весь язык, губы, небо



Заболевания желудочно-кишечного тракта (ЖКТ)

Проявления в полости рта:

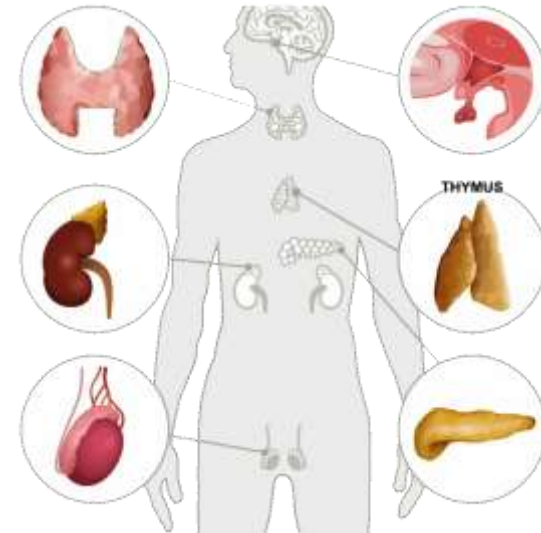
- сухость во рту
- сухость красной каймы губ
- обильный налёт на языке
- эрозии и язвы слизистой оболочки
- генерализованный пародонтит
- изменения сосочков языка (их увеличение или даже полное отсутствие)
- неприятный запах изо рта на протяжении долгого периода времени



Эндокринные заболевания

Проявления в полости рта:

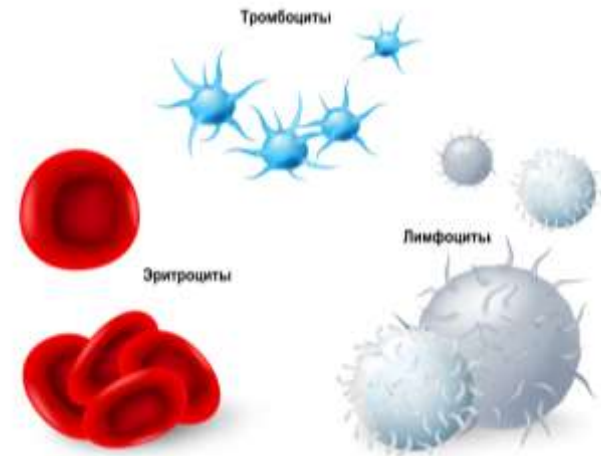
- язык ярко-красный, часто увеличен
- трещинки, эрозии на языке
- кровоточивость десны
- сильная сухость во рту
- медленное заживление после удаления зуба и других вмешательств
- слизистая оболочка полости рта красная, блестящая, истончена
- грибковые поражения слизистой — покраснение слизистой, появление плотного серо-белого налёта на спинке языка
- микотические заеды в углах рта — трещины, покрытые серо-белыми чешуйками



Анемия и заболевания крови

Проявления в полости рта:

- стоматиты
- жжение и боль в языке
- трещины в уголках рта
- кровоточивость и бледность слизистых оболочек — (особенно на внутренней поверхности губ и дёснах)
- атрофия сосочков языка — при дефиците железа, витаминов В12 и фолиевой кислоты
- изменение вкусовых ощущений — при анемии может наблюдаться изменение или потеря вкусовых ощущений, что связано с атрофией сосочков языка и недостаточным кровоснабжением



Иммунные и аутоиммунные заболевания

Проявления:

- ГИНГИВИТ
- кандидоз (белый налет)
- чрезмерная сухость во рту из-за нарушения работы слюнных желёз
- изменение вкусового восприятия — снижение вкусовой чувствительности и появление постороннего привкуса во рту
- изъязвление слизистой оболочки рта и дёсен — язвы аутоиммунной природы характерны сильной болезненностью, края язвочек часто возвышаются над поверхностью слизистой



Инфекционные заболевания

Проявления в полости рта:

- язвы, пузырьки, эрозии
- кандидоз (белый налет)
- воспаление десны
- белые пятна (пробки) на миндалинах
- увеличение лимфоузлов
- изменение восприятия вкуса, неприятный вкус во рту
- раздражение и боль от кислой или острой пищи
- повышение температуры тела, общее ухудшение самочувствия



Онкологические заболевания

Проявления в полости рта:

- увеличение лимфоузлов
- нарушение подвижности языка
- постоянная боль в горле, боль при глотании, не связанная с простудой
- непроходящее красное, розовато-красное или белое пятно, язва или узловое образование на слизистой оболочке каменистой плотности
- проблемы с глотанием, поперхивание, если опухоль находится рядом с корнем языка
- необъяснимые кровотечения из языка вне травм и прикусывания



Вывод

Регулярные осмотры у стоматолога **помогают выявлять** заболевания на ранних стадиях

**Здоровье полости рта -
важная часть общего здоровья**



Спасибо за внимание!